



وزارة التربية  
إدارة الشؤون التعليمية  
مناقبة الامتحانات وشؤون الطلبة



نموذج الإجابة

المرحلة المتوسطة

اختبارات نهاية الفصل الدراسي الثاني

المادة : العلوم

الصف : السابع

العام الدراسي

2016 / 2017

## امتحان الفترة الدراسية الثانية في مادة العلوم للصف السابع

للعام الدراسي (2016/2017 م)

50

أولاً: الأسئلة الموضوعية (30 درجة)

## السؤال الأول:

اختر الإجابة الصحيحة علمياً لكل من العبارات التالية بوضع علامة (✓) في المربع المقابل لها: (1x8)

١ - الشكل المجاور يمثل بطاقات لمستويات تصنيف الكائنات الحية ، الترتيب الصحيح بداية

من المملكة ثم :-

الطائفة	الشعبة	الرتبة
A	B	C

A ← C ← B A ← B ← C B ← C ← A C ← A ← B 

٢ - أمامك شكل لأحد أنواع الفيروسات، يسمى بفيروس :-

 ملتهم البكتيريا  الكساح  الإنفلونزا  فيروس الكلب ( السعار )

٣ - قسم العلماء الأوليات إلى مجموعات حسب طريقة :-

 تحركها  تغذيتها  تنفسها  تكاثرها

٤ - الطحالب المفردة الخلايا والتي تستخدم أصدافها في المنظفات ومواد الصقل والتلميع تسمى ب:-

 اليوجلينيات  الدياتومات  البنية  ثنائية الأسواط

٥ - يرمز لوحدة قياس القوة في النظام الدولي بالرمز :-

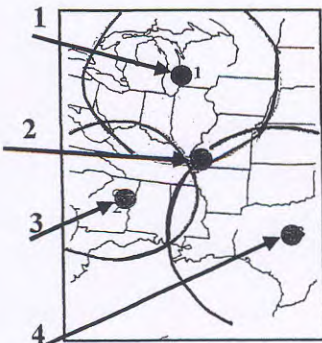
 J  N  W  m/s<sup>2</sup>

٦ - إذا علمت أن القوة يرمز لها (←) والحركة يرمز لها (⇐) فإن الشكل الذي يدل على أن الجسم قد

بذل شغلاً هو :-


 حائط 
٧ - جميع ما يلي من أنواع المستوى المائل عدا :-
 البكرة  البرغي  آلة رفع السيارات  الفأس

٨ - المركز السطحي للزلازل في الشكل المقابل يمثل الرقم :-

 1  2  3  4


نموذج الإجابة

السؤال الثاني (أ): أكتب كلمة (صحيحة) أمام العبارة الصحيحة، وكلمة (خطأ)

أمام العبارة غير الصحيحة علمياً في كل مما يأتي: (1x6)

6

- ١٧-1 الجنس هو أصغر مجموعة من مستويات تصنيف الكائنات الحية . (خطأ.....)
- ١٨-2 اليوجلينات لها القدرة على أن تعيش بدون ضوء الشمس . (صحيح.....)
- ١٩-3 يستخدم الميزان الزنبركي لقياس وزن الجسم . (صحيح.....)
- ٢٠-4 عند إسقاط عملة معدنية وريشة من نفس الارتفاع وفي نفس الوقت فإن العملة المعدنية تصل أولاً إلى سطح الأرض . (صحيح.....)
- ٢١-5 الرمز (س) في الشكل المقابل يمثل ذراع المقاومة . (خطأ.....)
- ٢٢-6 تسبب الموجات السطحية معظم الأضرار أثناء الزلزال . (صحيح.....)

السؤال الثاني (ب) : أكمل كل من العبارات التالية بما يناسبها علمياً :- (1 x6)

1. نظام التسمية الثنائية يتكون من اسم الجنس واسم النوع.....

2. كائن حي عبارة عن فطر وطحلب يعيشان معاً يسمى بالأوليات.....

3. القوة التي تحدث عندما تتلامس سطوح الأجسام أثناء الحركة تعرف بالاحتكاك.....

4. كلما كانت كتلة الجسم أكبر كان قصوره الذاتي أكبر.....

5. استخدمت قوة مقدارها ( 20 ) نيوتن لتحريك جسم مسافة (5) متر فإن الشغل المبذول يساوي ..... (أ) ..هـ ..جول .

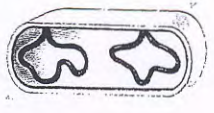

6. الطاقة المنطلقة من البرق هي طاقة كهربائية.....

نموذج الإجابة

السؤال الثالث (أ) : في الجدول التالي أختَر العبارة أو الشكل من المجموعة ( ب )

6

وأكتب رقمها أمام ما يناسبها من عبارات المجموعة ( أ ) : ( 1 x 6 )

الرقم	المجموعة ( أ )	المجموعة ( ب )
( ٢ )	- أحد مراحل الإنشطار الثنائي للبكتيريا ويدل على تضاعف الحمض النووي DNA.	
( ١ )	- أحد مراحل الإنشطار الثنائي للبكتيريا ويدل على نمو الجدار الخلوي وتفتت جزيئات الحمض النووي DNA.	
( ٣ )	- كائن أولي يتحرك بالأهداب .	1- البلازموديوم 2- الأميبا
( ٢ )	- كائن أولي يتحرك بالأقدام الكاذبة .	3- البراميسيوم
( ٣ )	- الطاقة التي تخزن في قلب الذرة أو النواة بكمية هائلة.	1- الحرارية
( ١ )	- الطاقة التي تسري من المواد الدافئة إلى المواد الباردة.	2- الميكانيكية 3- النووية

4

السؤال الثالث (ب) : اكتب بين القوسين الإسم أو المصطلح العلمي الذي تدل عليه

كل من العبارات التالية: ( 1 x 4 )

- ١٦٦- يعتمد تصنيفها إلى حد كبير على تركيب خلية الكائن الحي وكيفية حصولها على الطاقة وحركتها وصفات التكاثر. (.....)
- ١٧٨- ميل أي جسم لمقاومة تغيير في حركته . (المعمور الذاتي، (أ))
- ١٨٤- مقدار القوة التي إذا أثرت على كتلة مقدارها (1Kg) لأقسبتها عجلة مقدارها (1 m/s<sup>2</sup>) . (نيوتن)
- ١٩٤- القوة التي تؤثر على وحدة المساحات من الصخر لتغير شكله أو حجمه. (.....)

نموذج الإجابة

ثانياً : الأسئلة المقالية (20) درجة

السؤال الرابع (أ) : علل لما يأتي تعليلاً علمياً سليماً :

10



156 - الجدران الخلوية للطحالب البنية تحتوي على مادة الألجين . ①

- يساعد على حمايته الطحالي البنية من أن يتهشم . (أ) . تنكس بفعل الأمواج .

2

284 - تتحرك المركبة الفضائية في الإتجاه العكسي لإتجاه حركة الغازات . ②

لكل فعل رد فعل مساوٍ له بالمقدار ومضاد له بالإتجاه (أ) . عندها يؤثر جسم بقوة في جسم آخر فإن الجسم الآخر يؤثر في الجسم الأول بقوة تساوي وتتعاكس القوة المؤثرة في الجسم الأول (أ) لقانون الثالث لنيوتن .

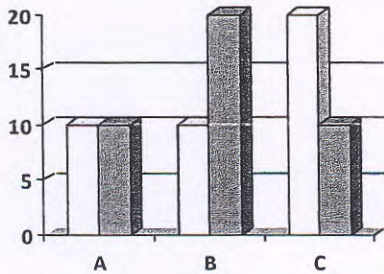
السؤال الرابع (ب) : أكمل جدول المقارنة التالي :

4

وجه المقارنة	مملكة البدائيات	مملكة الطلائعيات
النواة	غير جسيمية..... ②	جسيمية... النواة... ①
وجه المقارنة	ماسك الفحم	العجلة والمحور
الفائدة الآلية	أحقر من المو. احد. لمصحح ①	أ. كبر. من المو. احد. لمصحح ①
	① > 1	① < 1

2

السؤال الرابع (ج) ادرس الرسم البياني جيداً ثم أجب عما يلي :



94 - أكبر فائدة آلية تكون عند الرمز B... ②

1 - البكرة الثابتة يمثلها الرمز A... ①



السؤال الرابع (د) : احسب المسألة التالية :

2

84 احسب القوة المؤثرة في رافعة كتلتها (50 Kg) لتعجيلها بمقدار (5 m/s<sup>2</sup>) ؟

- القانون : F = m x a ..... ②

- ..... ②

②

②

نموذج الإجابة

10

السؤال الخامس (أ) : ماذا يحدث في الحالات التالية:

١٧-1- لبعض البكتيريا في الظروف البيئية غير الملائمة .

الحدث : .. تكون جدار... سميكًا... حول نفسها. (أ) .. تصبح جرثومة... داخلية (1)

١٨-2- للقوة عند زيادة عجلة السيارة .

الحدث : .. تزيد القوة (1)

١٩-3- عندما يؤثر إجهاد التضغط على الصخر .

الحدث : .. ينشأ (أ) .. ينكسر الصخر (1)

3



2

السؤال الخامس (ب) ادرس الفقرة التالية جيدا ثم أجب عن المطلوب:

٢٠-٤- رتب خالد قائمة بالأمراض البكتيرية في الجدول المقابل ولكنه وقع في خطأ. اكتشف ما الخطأ؟

م	المرض البكتيري	النسيج المصاب
1	السل	الرئتان
2	الجدري	الجلد
3	السحايا	النسيج العصبي

① - الخطأ هو . الجدري . (أ) . الرخم (2)

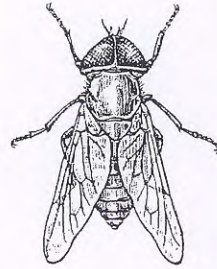
① - السبب . لأن . من . الأمراض . لفيرسيت

\*\*\*\*\*

السؤال الخامس (ج) ادرس الرسومات التالية جيدا ثم أجب عن المطلوب: ٥١+٥٠



(3)



(2)



(1)

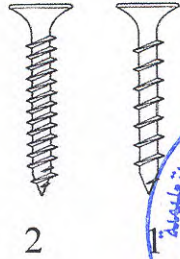
① - مرض النوم الأفريقي يتسبب به كائن سوطي وينقل بلدغة من الكائن الحي الموضح بالرقم 2....

① - مرض الملاريا يتسبب به أحد الجرثومات التي تعيش في أحشاء الكائن الحي الموضح بالرقم 3....

\*\*\*\*\*

نموذج الإجابة

1



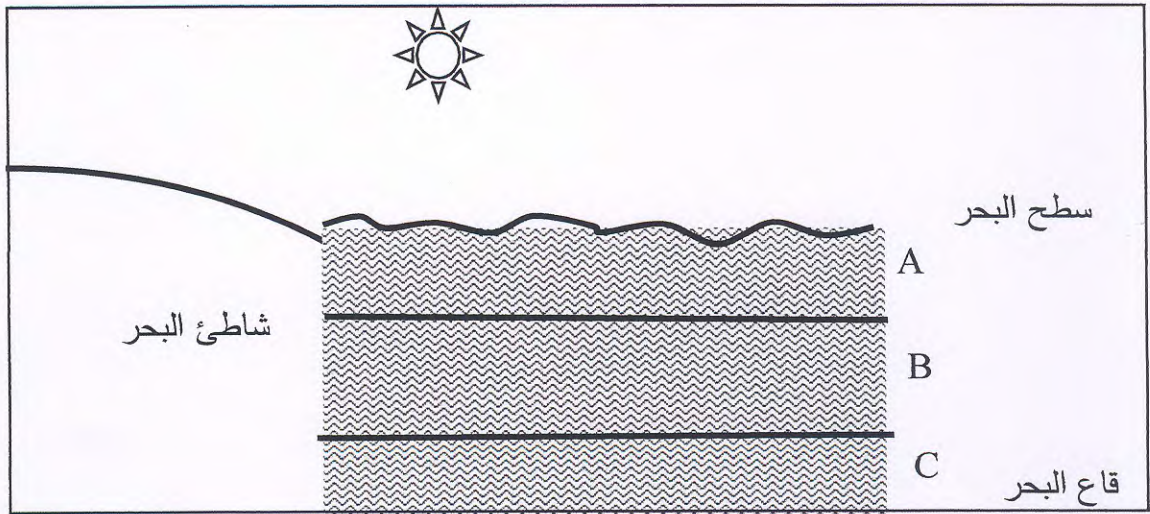
البرغي الذي يبذل قوة أقل ويتحرك لمسافة أكبر هو الموضح بالرقم ١.....٢.....

٩٧



\*\*\*\*\*

2



٩٧

الطحالب الحمراء التي تبدو غالباً سوداء ، تنمو عند مستوى البحر الذي رمزه ...C.....

الطحالب الحمراء التي تبدو خضراء ، تنمو عند مستوى البحر الذي رمزه ...A.....

\*\*\*\*\*



انتهت الأسئلة ☺